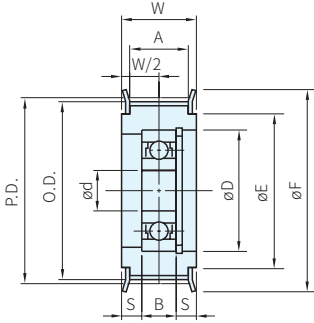




Type		材質			處理
中心軸承	兩端軸承	本體	法蘭	軸承	
WGBK	WGBKA	鋁合金	鋁合金	鋼	白陽極

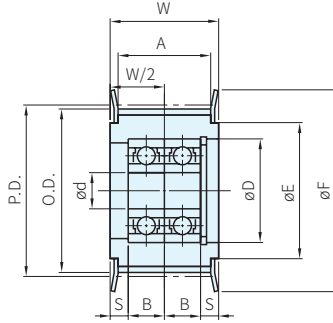
中心軸承型 (1PCS軸承時)

WGBK



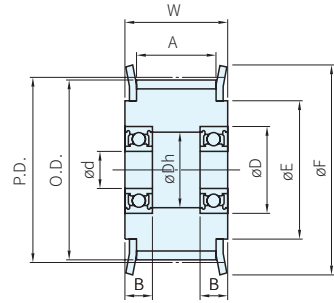
中心軸承型 (2PCS軸承時)

WGBK



兩端軸承型

WGBKA



Type	型式		軸徑 d	P.D.	O.D.	F	E	A	W	S	軸承		
	齒數	配合皮帶									No. (參考)	D	B
WGBK	16	AT10150	12	50.93	49.05	58	40	16.5	22.5	6.25	6201ZZ×1	32	10
		AT10250	15					26.5	32.5	5.25	6202ZZ×2	35	11
	20	AT10150	12	63.66	61.80	67	50	16.5	22.5	6.25	6201ZZ×1	32	10
		AT10250	15					26.5	32.5	5.25	6202ZZ×2	35	11
22	AT10150	15	70.03	68.15	80	60	16.5	22.5	5.75	6202ZZ×1	35	11	

中心軸承型 訂貨: - - - 交期: 天
WGBK - 20 - AT10150 - 12

Type	型式		軸徑 d	P.D.	O.D.	F	E	A	W	Dh	軸承					
	齒數	配合皮帶									No. (參考)	D	B			
WGBKA	16	AT10150	12	50.93	49.05	58	40	16.5	22.5	25	6001ZZ×2	28	8			
		AT10200						21.5	27.5							
		AT10250						26.5	32.5							
		AT10150	15					16.5	22.5	29				6002ZZ×2	32	9
		AT10200						21.5	27.5							
		AT10250						26.5	32.5							
	18	AT10250	15	57.30	55.45	61	45	26.5	32.5	30	6202ZZ×2	35	11			
	20	AT10200	15	63.66	61.80	67	50	21.5	27.5	29	6002ZZ×2	32	9			
26.5								32.5	30	6202ZZ×2	35	11				
26	AT10250	20	82.76	80.90	87	67	26.5	32.5	41	6204ZZ×2	47	14				

兩端軸承型 訂貨: - - - 交期: 天
WGBKA - 20 - AT10200 - 15